

IPCA – Set/24

IPCA (SEP/24): 0.44% MOM; BBG 0.46% [0.39 ; 0.60]; Buysidebrazil 0.39%; Broadcast 0.45%

	Weight	IPCA Sep	Survey Buysidebrazil	Survey AE	Survey QPC (Sep)	Forecast Buysidebrazil
IPCA	100	0,44	0,45	0,45	0,51	0,39
Regulated Prices	26,1	1,00	0,93	0,97		0,93
Electricity tariff	3,9	5,36	5,39	-		5,35
Gasoline	5,3	-0,12	-0,29	-		-0,30
Market Prices	73,9	0,24	0,26	0,27		0,20
Industrial goods	23,1	0,16	0,24	0,26		0,13
Tobacco	0,5	0,01	0,21	-		0,00
Services	35,5	0,15	0,19	0,19		0,15
Underlying Service	21,1	0,02	0,10	0,06	0,33	0,02
Food at home	15,3	0,56	0,43	0,46		0,40
Core Average	-	0,22	0,27	0,26	0,33	0,20

Survey Bloomberg Headline Mean: 0,46% [0,39;0,60]

BCB Forecast (QIR Sep): 0,57



IPCA (SEP/24): 0.44% MOM; BBG 0.46% [0.39 ; 0.60]; Buysidebrazil 0.39%; Broadcast 0.45%

	Weight	Monthly				BSB (bps)	12 Months			Cont bp 12m	Cont bp mom
		IPCA ago/24	IPCA-15 set/24	IPCA set/24			IPCA ago/24	IPCA-15 set/24	IPCA set/24		
IPCA (CPI)	100	-0,02	0,13	0,44	0,39		4,24	4,12	4,42		
Food and beverages	21,2	-0,44	0,05	0,50	0,37		4,58	5,21	5,86	124	11
Food at home	15,3	-0,73	-0,01	0,56	0,40		4,60	5,49	6,27	96	9
Tubers, roots and vegetables	0,8	-16,31	-13,58	-8,73	-9,39		7,88	3,84	2,33	2	-7
Fruits	1,2	4,23	5,91	2,79	2,91		17,14	20,06	20,86	24	3
Meat	2,3	0,52	1,76	2,97	1,72		-2,14	0,43	2,92	7	7
Poultry and eggs	1,3	-0,59	-0,41	-0,27	0,30		2,14	3,63	3,67	5	0
Milk and dairy products	1,9	-0,05	0,45	1,00	1,09		2,66	4,35	5,99	11	2
Food away-from-home	5,9	0,33	0,22	0,34	0,29		4,55	4,53	4,78	28	2
Housing	15,2	-0,51	0,50	1,80	1,71		3,23	3,78	4,60	70	27
Cooking gas	1,2	0,71	0,88	2,40	1,64		3,08	4,31	5,24	7	3
Electricity tariff	3,9	-2,77	0,84	5,36	5,35		1,51	3,17	5,90	23	21
Household articles	3,7	0,74	0,17	-0,19	-0,02		0,94	0,97	1,34	5	-1
Clothing and footwear	4,7	0,39	0,12	0,18	0,13		2,37	2,03	2,16	10	1
Transport	20,7	0,00	-0,08	0,14	0,03		4,51	3,12	3,22	67	3
New car	3,1	0,25	0,38	0,10	0,26		1,68	2,02	1,56	5	0
Vehicle maintenance	1,7	0,29	0,04	0,51	0,01		3,55	2,63	3,93	7	1
Second-hand car	1,7	-0,34	-0,10	-0,01	0,00		-3,03	-2,81	-2,48	-4	0
Gasoline	5,3	0,67	-0,66	-0,12	-0,30		8,66	5,51	5,58	29	-1
Ethanol	0,7	-0,18	-1,22	0,75	0,00		10,05	10,45	11,57	8	0
Health and personal care	13,6	0,25	0,32	0,46	0,30		5,70	5,92	6,14	83	6
Pharmaceutical products	3,5	0,16	0,05	0,14	0,16		6,02	6,01	6,13	21	0
Personal Hygiene	4,0	-0,18	0,23	0,56	0,15		2,28	2,92	3,54	14	2
Personal expenses	10,1	0,25	-0,04	-0,31	-0,03		4,45	3,95	3,66	37	-3
Hairdressing salon and barber	1,1	-0,21	-0,10	0,19	-0,10		6,55	5,38	5,62	6	0
Banking services	1,7	0,47	0,16	0,28	0,16		8,86	8,82	8,84	15	0
Recreation	3,3	0,25	-0,46	-1,39	-0,52		1,62	0,47	-0,30	-1	-5
Cinema, theater and concerts	0,5	-0,08	-5,77	-8,75	-4,80		3,49	-3,63	-6,54	-3	-4
Tobacco	0,5	0,27	0,06	0,01	0,00		5,36	6,65	5,67	3	0
Education	6,0	0,73	0,05	0,05	0,07		6,93	6,92	6,93	42	0
Communication	4,8	0,10	0,07	-0,05	0,00		1,40	1,39	1,47	7	0



IPCA (SEP/24): 0.44% MOM; BBG 0.46% [0.39 ; 0.60]; Buysidebrazil 0.39%; Broadcast 0.45%

	Weight	Monthly			BSB	Surpresa (bps)	12 Months		
		IPCA ago/24	IPCA-15 set/24	IPCA set/24			IPCA ago/24	IPCA-15 set/24	IPCA set/24
IPCA	100,00	-0,02	0,13	0,44	0,39	5	4,24	4,12	4,42
Regulated Prices	26,1	-0,12	0,16	1,00	0,93	2	5,57	4,99	5,47
Market Prices	73,9	0,02	0,12	0,24	0,20	3	3,72	3,83	4,01
Industrial goods	23,1	0,18	0,13	0,16	0,13	1	1,14	1,35	1,51
Core Industrial goods BCB	15	0,21	0,18	0,26	0,15	2	1,46	1,62	1,87
Non-durables	7,4	-0,13	0,06	0,44	0,15	2	2,07	2,73	2,99
Non-durables Ex Ethanol	7	-0,13	0,19	0,41	0,16	2	1,34	2,03	2,21
Semi-durables	6,1	0,28	-0,01	0,02	0,03	0	1,67	1,42	1,54
Durables	9,6	0,36	0,26	0,03	0,19	-2	0,11	0,26	0,36
Services	35,5	0,24	0,17	0,15	0,15	0	5,10	4,77	4,74
Labor-intensive services	6,1	0,30	0,29	0,33	0,30	0	5,56	5,25	5,33
Underlying Service	21,1	0,28	0,00	0,02	0,02	0	5,06	4,61	4,73
Underlying Service Ex Restaurant	15,3	0,26	-0,09	-0,11	-0,08	0	5,25	4,64	4,71
Communication - Market Prices	4,5	0,11	0,07	-0,05	0,00	0	1,71	1,69	1,78
Tourism	1,7	-1,52	2,51	1,88	1,98	0	6,64	5,11	3,49
Domestic Services	3,3	0,29	0,33	0,33	0,33	0	4,08	4,01	4,02
Education - Service	5,4	0,71	0,02	0,02	0,02	0	6,77	6,77	6,78
Food away-from-home	5,9	0,33	0,22	0,34	0,29	0	4,56	4,52	4,78
Food at home	15,3	-0,73	-0,01	0,56	0,40	2	4,60	5,49	6,27
Foodstuff Ex Fresh Food	13,0	0,03	0,39	0,97	0,85	1	3,23	4,26	5,18
Fresh Food	2,3	-4,86	-2,31	-1,77	-2,17	1	12,94	13,17	12,97



IPCA (SEP/24): 0.44% MOM; BBG 0.46% [0.39 ; 0.60]; Buysidebrazil 0.39%; Broadcast 0.45%

	Weight	Monthly			BSB	Surpresa (bps)	12 Months		
		IPCA ago/24	IPCA-15 set/24	IPCA set/24			IPCA ago/24	IPCA-15 set/24	IPCA set/24
IPCA	100,00	-0,02	0,13	0,44	0,39	5	4,24	4,12	4,42
Core Average	-	0,25	0,17	0,22	0,20		3,78	3,60	3,79
MS	-	0,30	0,27	0,33	0,30		4,36	4,35	4,40
DP	-	0,19	0,16	0,26	0,24		3,73	3,62	3,77
EX0	58,5	0,22	0,15	0,16	0,15	1	3,50	3,41	3,44
EX3	36,7	0,24	0,07	0,10	0,07	1	3,32	3,14	3,30
P55	-	0,29	0,22	0,28	0,25		3,99	3,49	4,05
Total Dispersion	-	56	54	56	58		55,0	54,0	56,1
Total Dispersion Ex Foodstuff	-	62	54	56	58		56,2	55,1	57,2
Foodstuff Dispersion	-	47	53	57	58		53,2	52,5	54,7
Regulated Prices Dispersion	-	46	49	51	57		56,3	55,9	56,5
Industrial goods Dispersion	-	64	53	58	57		53,6	52,0	54,9
Service Dispersion	-	69	57	56	62		60,5	59,8	61,3
Service - Core Average	-	0,37	0,19	0,22	0,18		4,54	4,34	4,48
Service Slack	-	0,33	0,32	0,35	0,30		4,34	4,16	4,37
Service inertia	-	0,34	-0,12	-0,13	-0,10		4,95	4,46	4,58
Service - P55	-	0,44	0,22	0,26	0,18		3,78	3,73	3,87
Service - DP	-	0,35	0,18	0,20	0,17		4,92	4,69	4,81
Service - MS	-	0,42	0,35	0,40	0,36		5,20	5,08	5,25
Service - MA	-	0,33	0,17	0,21	0,18		4,04	3,93	4,04



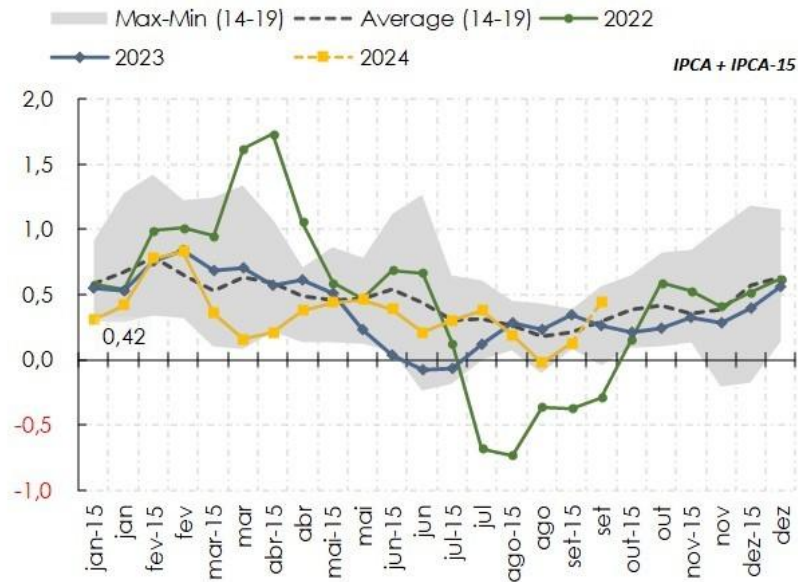
IPCA (SEP/24): 0.44% MOM; BBG 0.46% [0.39 ; 0.60]; Buysidebrazil 0.39%; Broadcast 0.45%

Peso	IPCA-15 e IPCA encadeados (MoM)	jan/24	jan/24	fev/24	fev/24	mar/24	mar/24	abr/24	abr/24	mai/24	mai/24	jun/24	jun/24	jul/24	jul/24	ago/24	ago/24	set/24	set/24	MoM	12M
35,38	Serviços	-0,11	0,02	1,13	1,06	0,07	0,10	0,04	0,05	0,34	0,40	0,10	0,04	0,70	0,75	0,29	0,24	0,17	0,15		
21,08	Serviços subjacentes	0,68	0,76	0,65	0,44	0,40	0,45	0,38	0,32	0,31	0,41	0,40	0,36	0,58	0,63	0,39	0,28	0,00	0,02		
5,85	Alimentação fora do domicílio	0,24	0,25	0,48	0,49	0,59	0,35	0,25	0,39	0,37	0,50	0,59	0,37	0,25	0,39	0,49	0,33	0,22	0,34		
3,62	Aluguel residencial	0,54	0,53	0,45	0,46	0,14	0,15	0,10	0,11	0,17	0,13	0,19	0,20	0,16	0,16	0,28	0,29	0,35	0,32		
2,25	Condomínio	0,88	0,89	0,53	0,52	0,73	0,74	0,56	0,56	0,67	0,67	0,18	0,19	0,97	0,98	0,44	0,44	0,32	0,30		
1,74	Conserto de automóvel	0,01	0,67	0,88	0,35	0,81	-0,28	-0,61	0,16	-0,04	0,82	0,56	0,36	0,49	0,76	0,52	0,29	0,04	0,51		
1,71	Serviço bancário	1,95	2,70	1,69	1,12	0,66	0,24	0,13	0,02	0,01	0,00	0,34	0,68	0,94	1,35	1,06	0,47	0,16	0,28		
1,15	Serviços médicos e dentários	0,64	1,00	1,18	1,03	0,58	0,49	0,87	0,88	0,45	0,63	0,66	0,30	0,33	0,38	0,61	0,72	0,54	0,56		
1,07	Cabeleireiro e barbeiro	0,96	0,41	0,52	0,85	0,78	0,93	0,86	-0,22	-0,07	0,65	0,81	0,47	0,58	0,67	-0,17	-0,21	-0,10	0,19		
0,82	Seguro voluntário de veículo	1,63	1,66	-0,63	-0,71	-0,21	-0,20	0,56	0,62	-0,28	-0,29	-0,76	-0,74	4,62	4,40	-1,26	-1,24	-2,53	-2,42		
0,59	Serviços laboratoriais e hospitalares	0,48	0,70	0,75	0,64	0,63	0,55	0,52	0,53	0,48	0,27	0,45	1,00	0,88	0,24	0,76	0,61	0,20	0,39		
0,51	Cinema, teatro e concertos	0,78	1,01	0,91	-4,47	-3,97	5,14	3,76	0,07	1,35	0,71	-0,11	0,40	-1,06	-0,07	1,10	-0,08	-5,77	-8,75		
0,42	Manicure	1,57	1,19	1,28	1,16	1,25	1,26	0,77	0,68	1,49	1,10	0,81	1,50	0,72	-0,44	-0,31	0,19	0,19	0,08		
0,34	Consertos e manutenção	1,02	0,29	0,04	0,31	-0,38	0,17	0,75	1,01	0,95	-0,52	0,21	0,48	0,31	-0,24	-0,29	0,63	0,43	0,19		
1,02	<i>Demais</i>	0,96	0,45	0,97	0,82	0,11	0,43	0,66	0,38	0,15	0,36	0,66	0,56	0,37	0,17	0,39	0,44	0,30	0,29		
14,30	Serviços ex-subjacentes	-1,24	-1,04	1,81	1,97	-0,39	-0,40	-0,43	-0,34	0,39	0,39	-0,32	-0,41	0,89	0,93	0,14	0,18	0,42	0,36		
4,51	Cursos regulares	0,00	0,00	6,13	6,13	0,00	0,00	0,00	0,00	0,00	0,00	0,00	0,00	0,00	0,00	0,77	0,76	0,00	0,00		
2,72	Empregado doméstico	0,24	0,24	0,32	0,32	0,36	0,36	0,35	0,35	0,25	0,25	0,19	0,19	0,20	0,20	0,22	0,22	0,28	0,28		
1,51	Combo de telefonia, internet e tv	0,00	0,00	3,29	3,29	0,00	0,00	0,00	0,00	0,00	0,00	0,00	0,00	0,38	0,38	0,07	0,07	0,00	0,00		
1,31	Plano de telefonia móvel	0,00	0,29	0,89	0,85	0,28	0,00	0,95	1,92	1,21	0,58	0,28	0,00	0,00	0,06	0,18	0,18	0,06	0,00		
0,80	Cursos diversos	0,29	0,30	2,43	2,46	0,65	0,63	0,13	0,14	0,60	0,58	0,26	0,26	0,16	0,17	0,47	0,47	0,12	0,13		
0,61	Hospedagem	-2,10	0,55	-0,52	-0,47	1,00	0,76	0,78	0,75	0,18	0,56	1,20	0,73	-0,38	0,83	2,05	1,96	2,61	0,92		
0,59	Mão de obra	0,58	0,58	0,58	0,58	0,60	0,60	0,60	0,60	0,51	0,51	0,56	0,56	0,54	0,54	0,59	0,59	0,57	0,57		
0,51	Pacote turístico	-0,05	-0,14	-1,77	-1,75	-4,71	-4,63	-2,10	-2,09	-1,37	-1,43	-1,72	-1,70	1,83	1,85	-1,32	-1,34	-0,31	-0,34		
0,65	Passagem aérea	-15,24	-15,22	-10,65	-10,71	-9,08	-9,14	-12,20	-12,09	6,04	5,91	-9,87	-9,88	19,21	19,39	-4,63	-4,93	4,51	4,64		
0,41	Acesso à internet	0,00	0,00	0,00	0,00	0,00	0,00	0,00	0,00	0,00	0,00	0,00	0,00	0,00	0,00	0,00	0,00	0,00	0,00		
0,39	Tv por assinatura	0,00	0,00	4,02	4,02	0,00	0,00	0,00	0,00	0,00	0,00	0,00	0,00	0,00	0,00	0,00	0,00	0,00	0,00		
0,20	Transporte por aplicativo	-8,35	-10,19	-2,19	4,09	3,00	2,45	1,98	-1,18	-2,52	1,76	2,46	-2,81	-4,74	-2,23	-2,05	0,96	0,96	3,27		
0,08	Serviços de streaming	1,05	1,05	0,00	0,00	8,15	8,15	0,00	0,00	0,00	0,00	0,53	0,53	0,91	0,91	0,00	0,00	0,00	0,00		
6,12	Mão-de-obra intensivos	0,57	0,52	0,61	0,63	0,57	0,57	0,57	0,40	0,36	0,49	0,47	0,38	0,36	0,32	0,25	0,30	0,29	0,33		
18,97	Ligados à ociosidade	0,31	0,42	0,45	0,43	0,36	0,19	0,21	0,26	0,22	0,39	0,43	0,30	0,30	0,39	0,38	0,33	0,32	0,35		
18,48	Ligados à inércia	0,34	0,38	1,86	1,65	0,14	0,23	0,21	0,23	0,25	0,32	0,23	0,16	0,49	0,58	0,43	0,34	-0,12	-0,13		

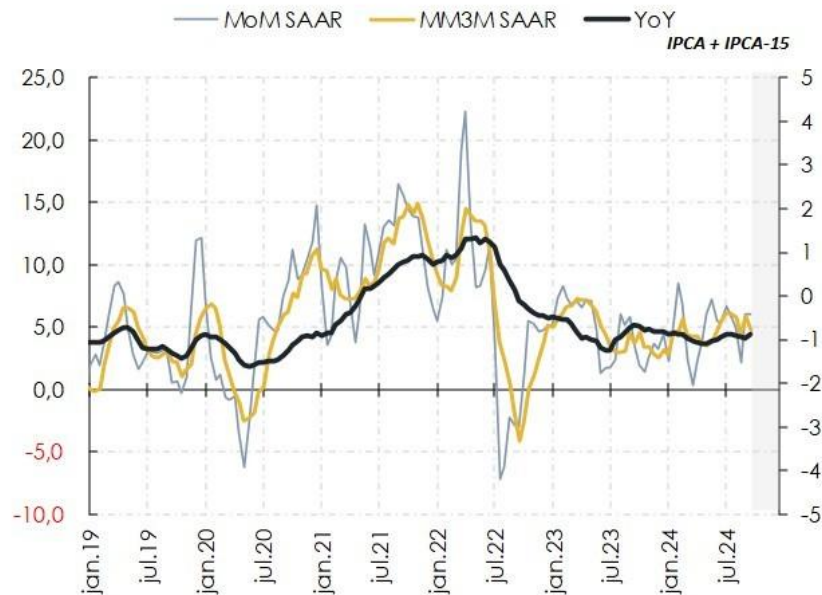


IPCA (SEP/24): 0.44% MOM; BBG 0.46% [0.39 ; 0.60]; Buysidebrazil 0.39%; Broadcast 0.45%

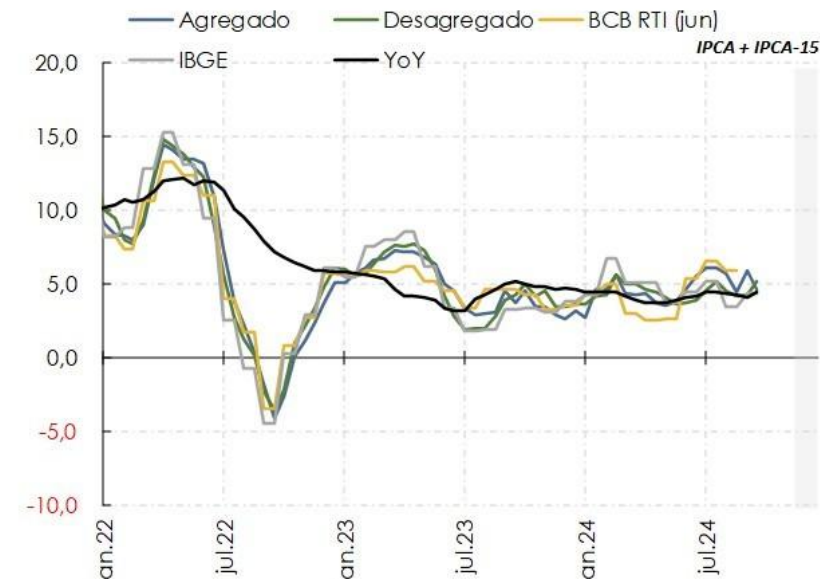
IPCA (100,0%)



IPCA (100,0%)

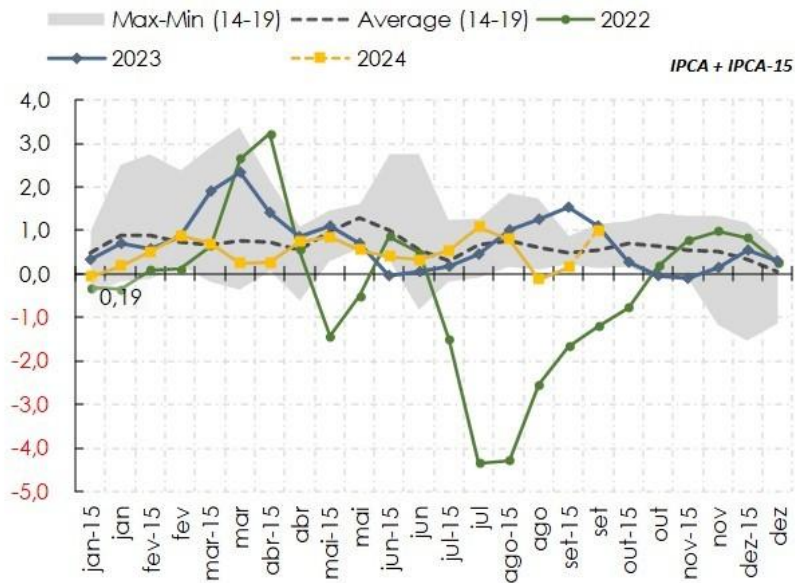


MM3M SAAR - Different methodologies

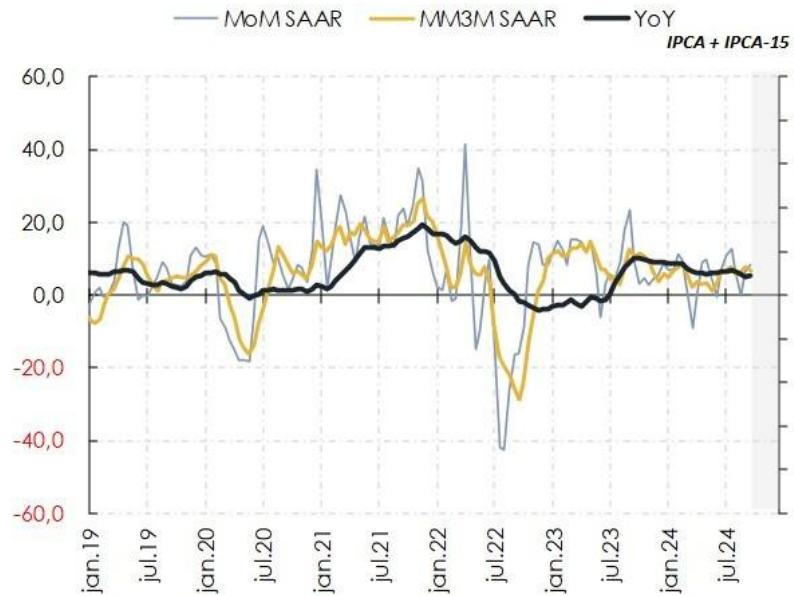


IPCA (SEP/24): 0.44% MOM; BBG 0.46% [0.39 ; 0.60]; Buysidebrazil 0.39%; Broadcast 0.45%

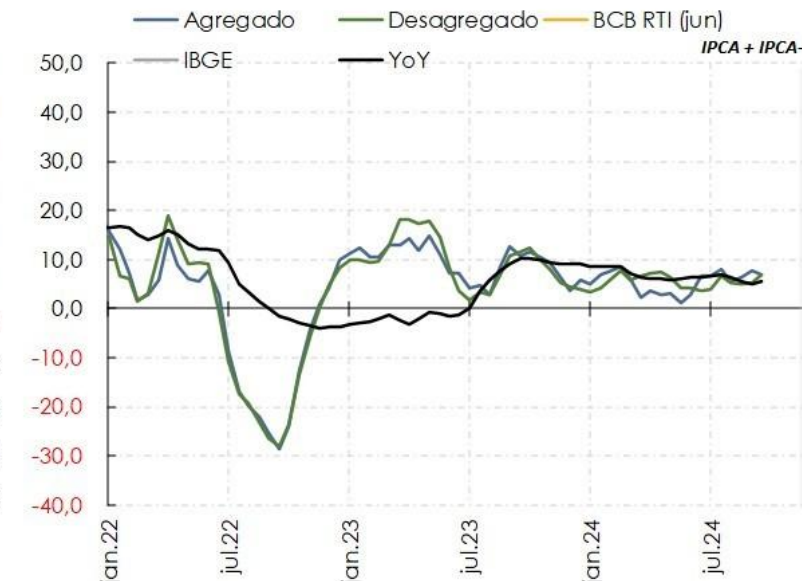
Regulated Prices (26,1%)



Regulated Prices (26,1%)

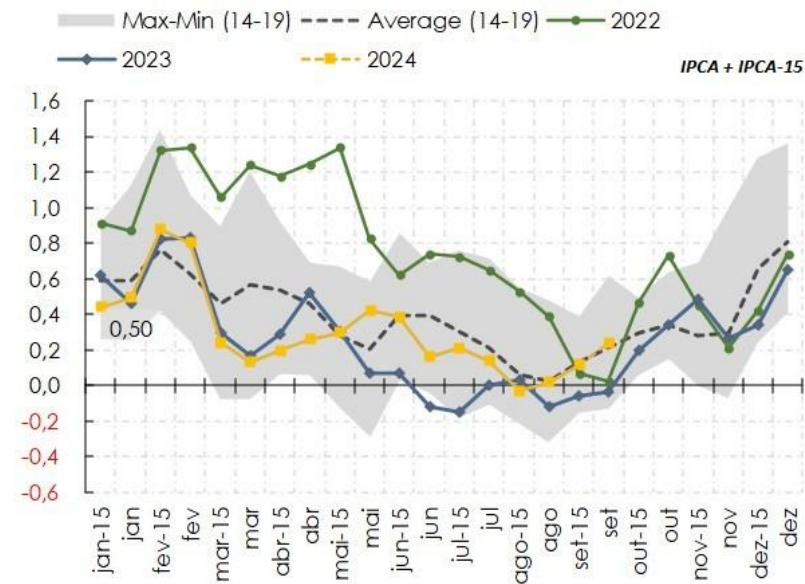


MM3M SAAR - Different methodologies

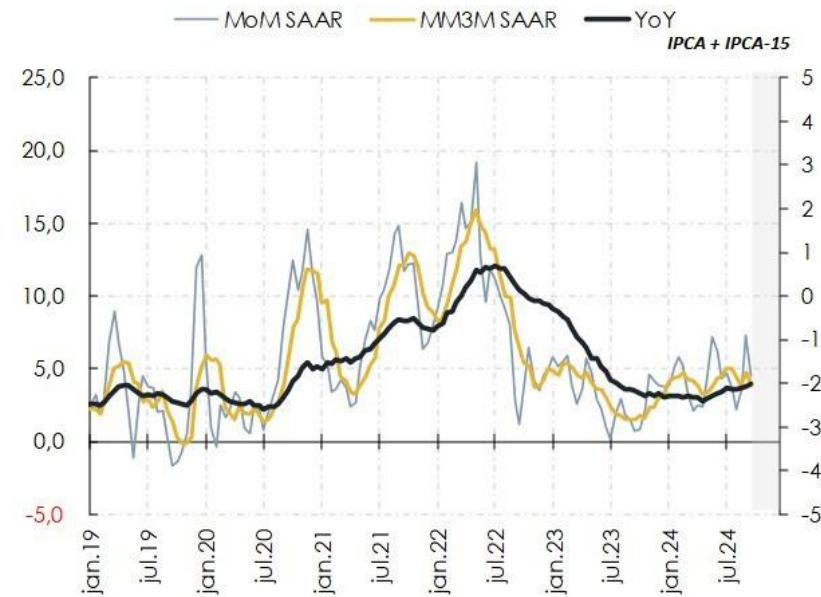


IPCA (SEP/24): 0.44% MOM; BBG 0.46% [0.39 ; 0.60]; Buysidebrazil 0.39%; Broadcast 0.45%

Market Prices (73,9%)



Market Prices (73,9%)

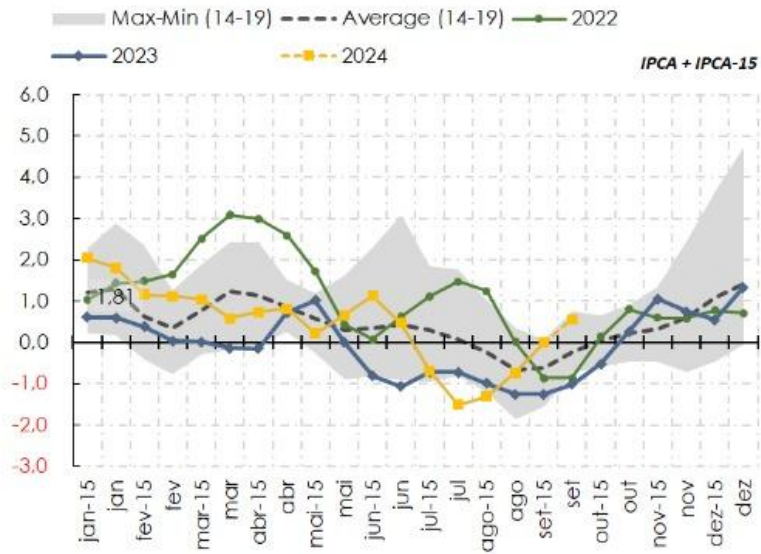


MM3M SAAR - Different methodologies

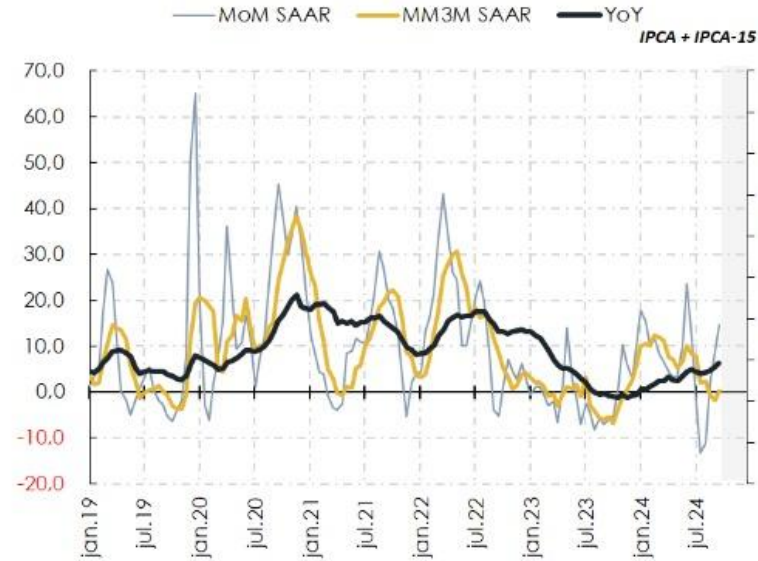


IPCA (SEP/24): 0.44% MOM; BBG 0.46% [0.39 ; 0.60]; Buysidebrazil 0.39%; Broadcast 0.45%

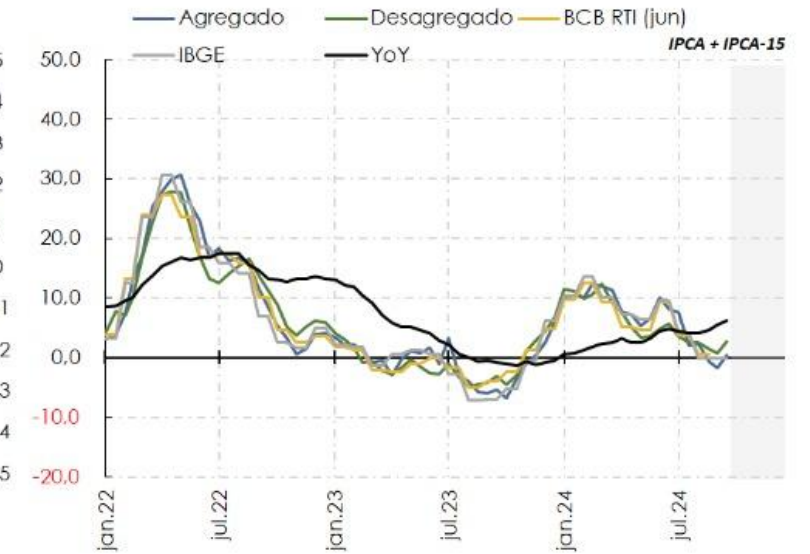
Food at home (15,3%)



Food at home (15,3%)

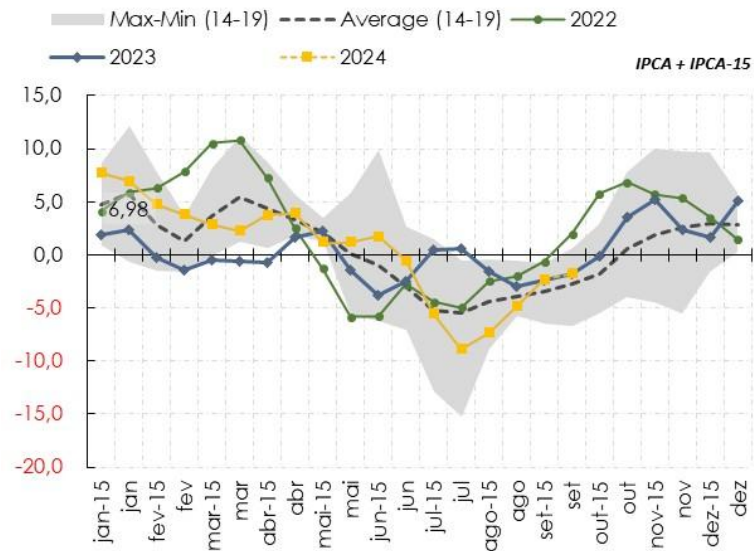


MM3M SAAR - Different methodologies

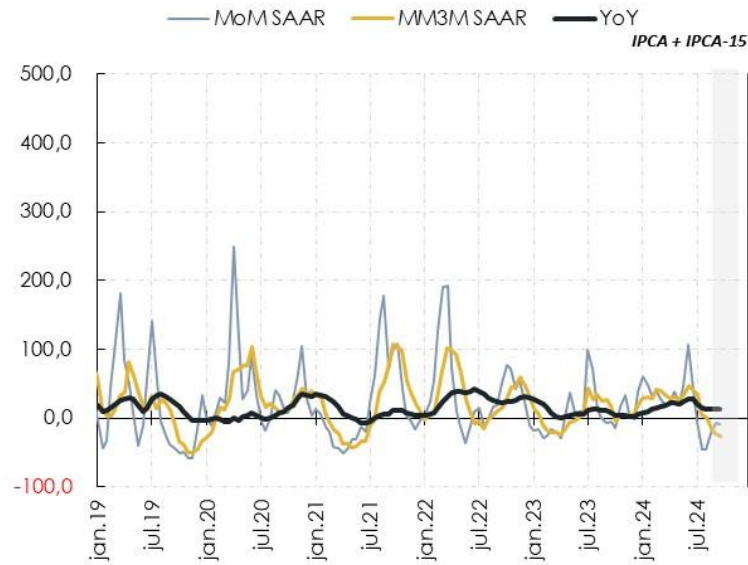


IPCA (SEP/24): 0.44% MOM; BBG 0.46% [0.39 ; 0.60]; Buysidebrazil 0.39%; Broadcast 0.45%

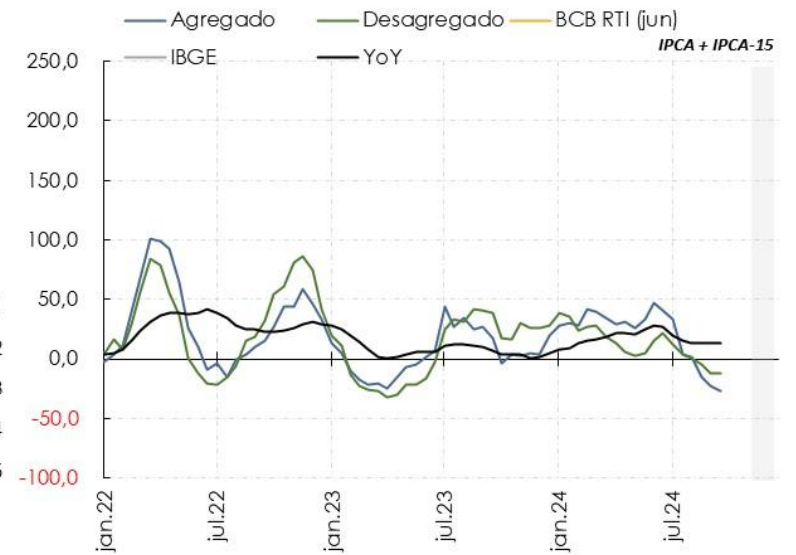
Fresh Food (2,3%)



Fresh Food (2,3%)

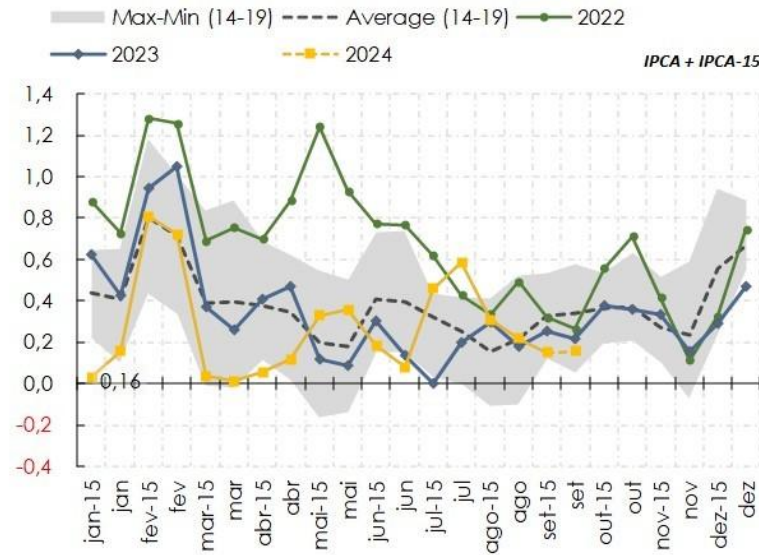


MM3M SAAR - Different methodologies



IPCA (SEP/24): 0.44% MOM; BBG 0.46% [0.39 ; 0.60]; Buysidebrazil 0.39%; Broadcast 0.45%

Market Prices Ex Foodstuff (58,6%)



Market Prices Ex Foodstuff (58,6%)

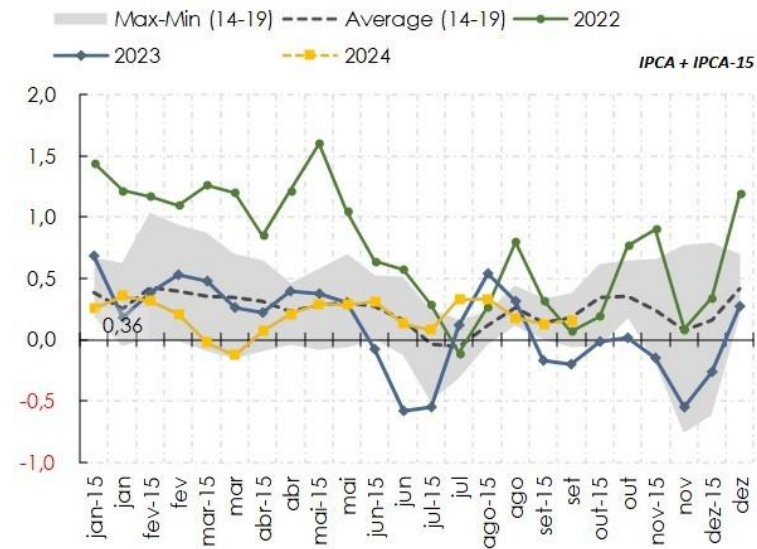


MM3M SAAR - Different methodologies

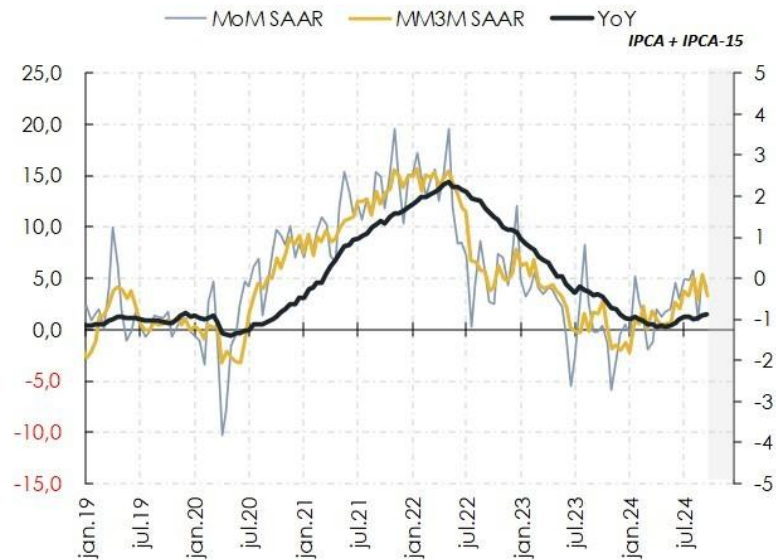


IPCA (SEP/24): 0.44% MOM; BBG 0.46% [0.39 ; 0.60]; Buysidebrazil 0.39%; Broadcast 0.45%

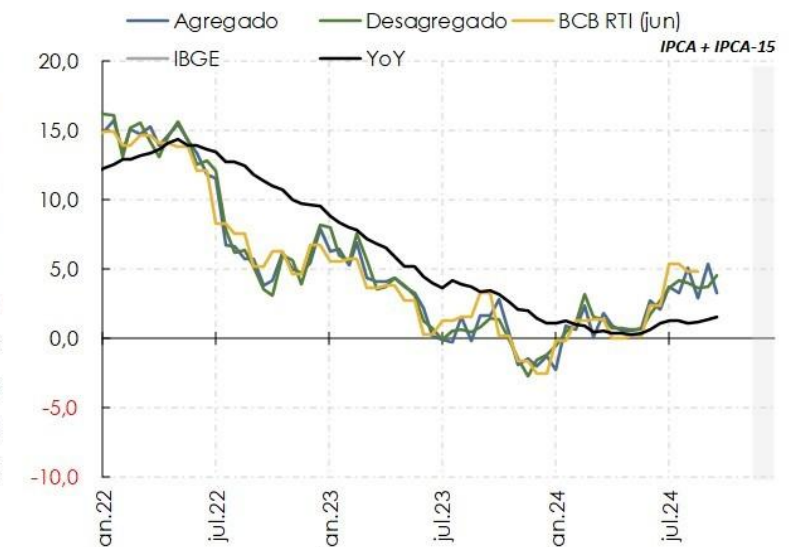
Industrial goods (22,8%)



Industrial goods (22,8%)

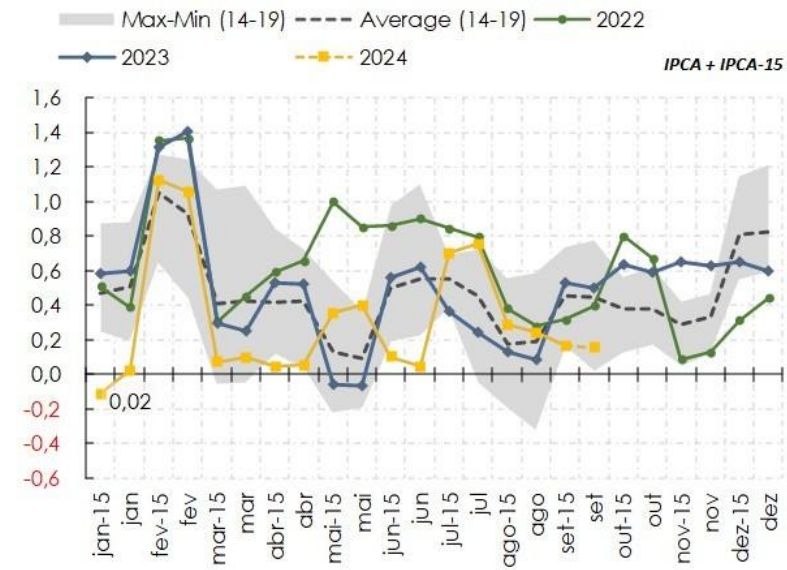


MM3M SAAR - Different methodologies



IPCA (SEP/24): 0.44% MOM; BBG 0.46% [0.39 ; 0.60]; Buysidebrazil 0.39%; Broadcast 0.45%

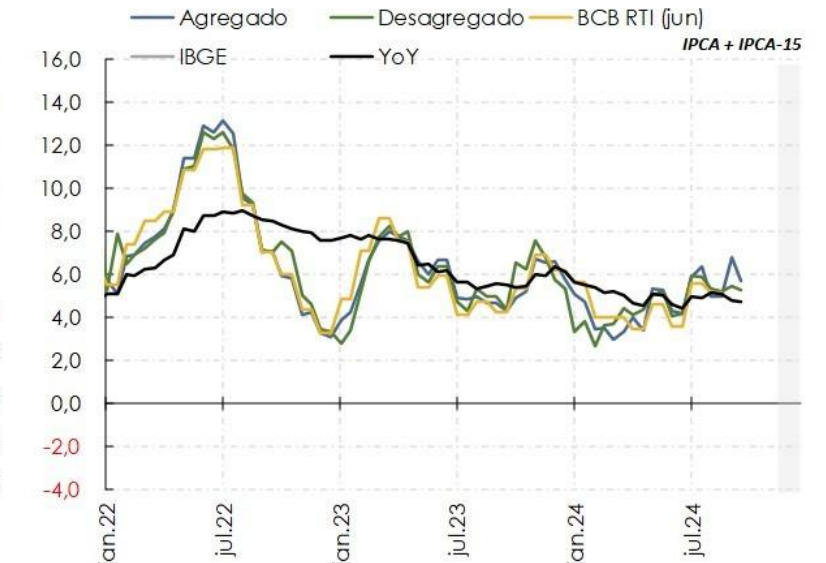
Services (35,8%)



Services (35,8%)

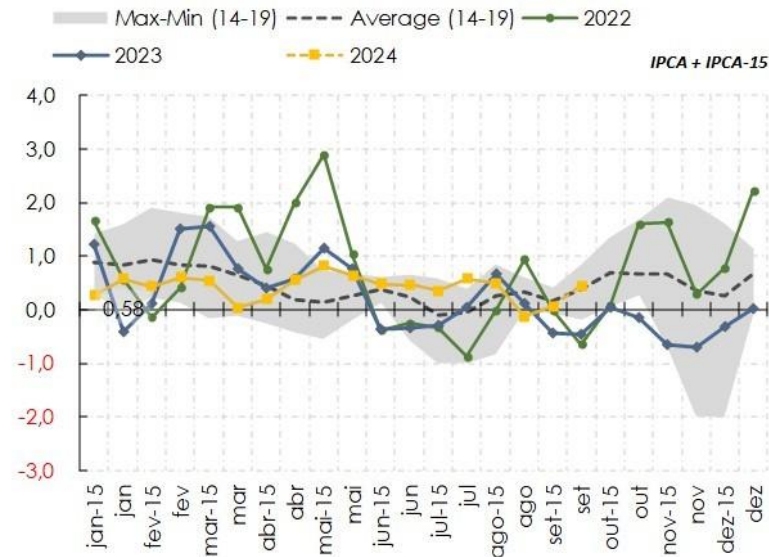


MM3M SAAR - Different methodologies

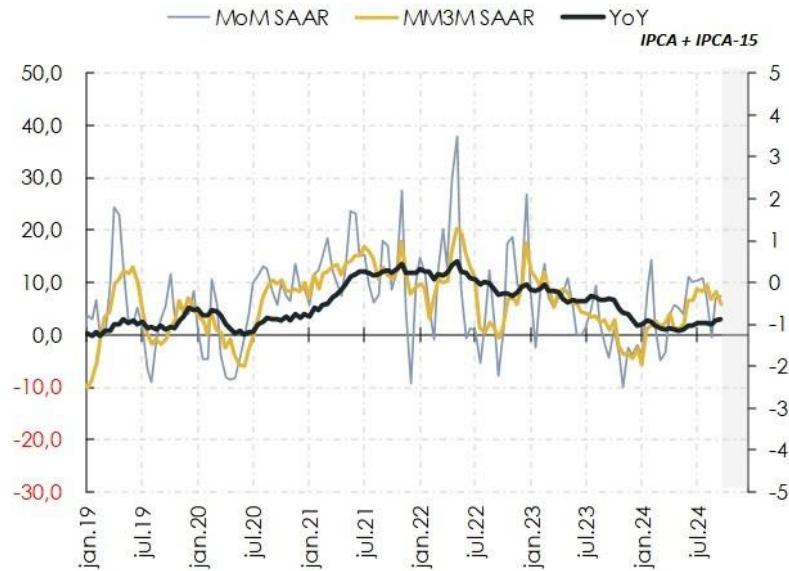


IPCA (SEP/24): 0.44% MOM; BBG 0.46% [0.39 ; 0.60]; Buysidebrazil 0.39%; Broadcast 0.45%

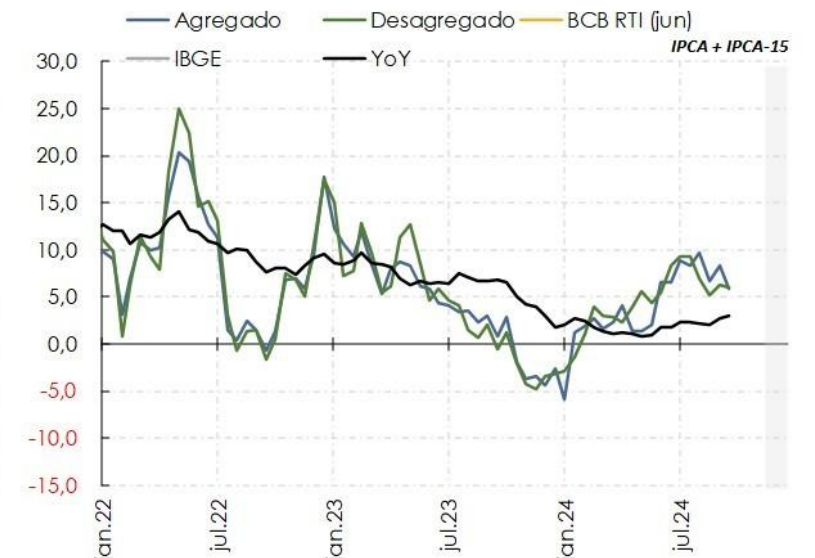
Non-durables Ex Etanol (7,4%)



Non-durables Ex Etanol (7,4%)

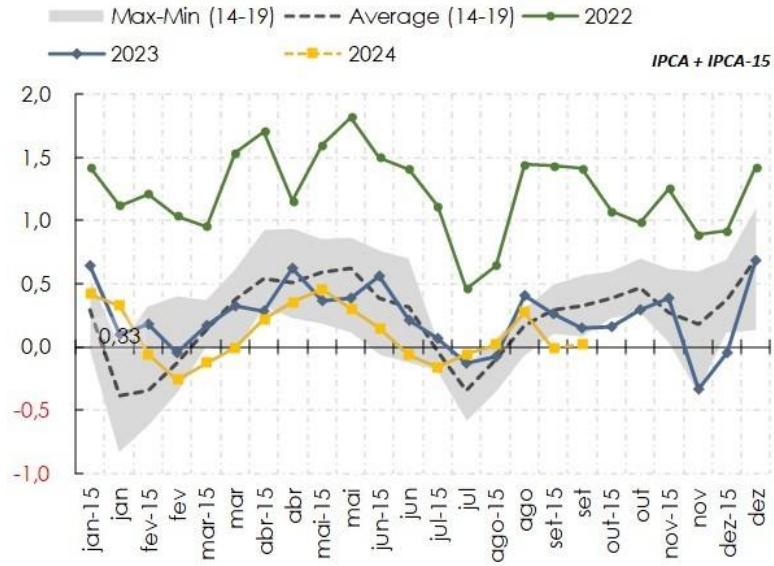


MM3M SAAR - Different methodologies

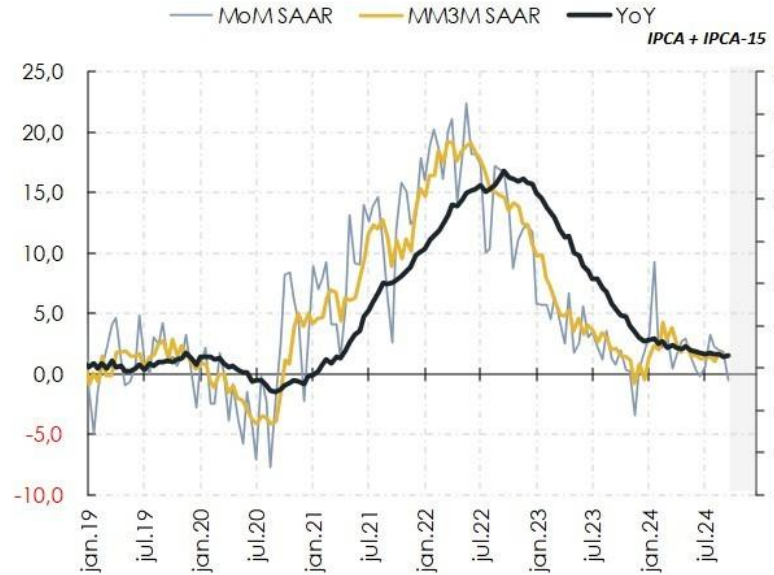


IPCA (SEP/24): 0.44% MOM; BBG 0.46% [0.39 ; 0.60]; Buysidebrazil 0.39%; Broadcast 0.45%

Semi-durables (6,0%)



Semi-durables (6,0%)

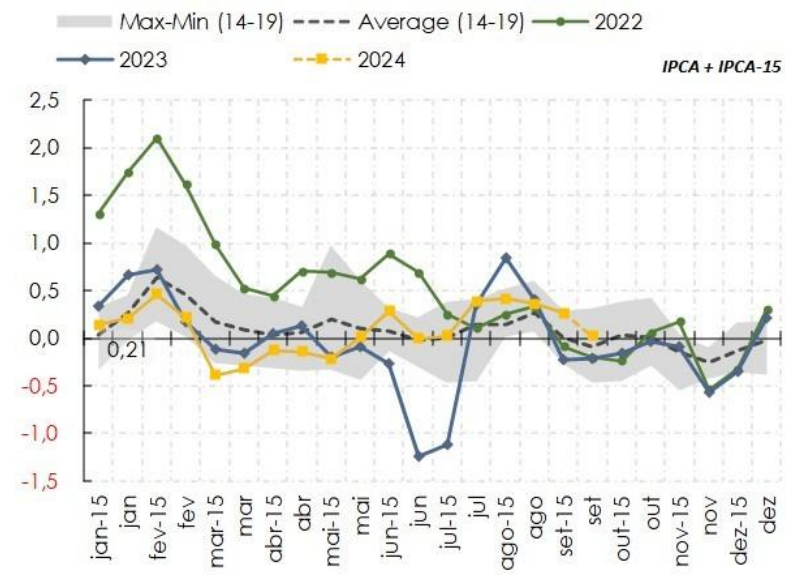


MM3M SAAR - Different methodologies

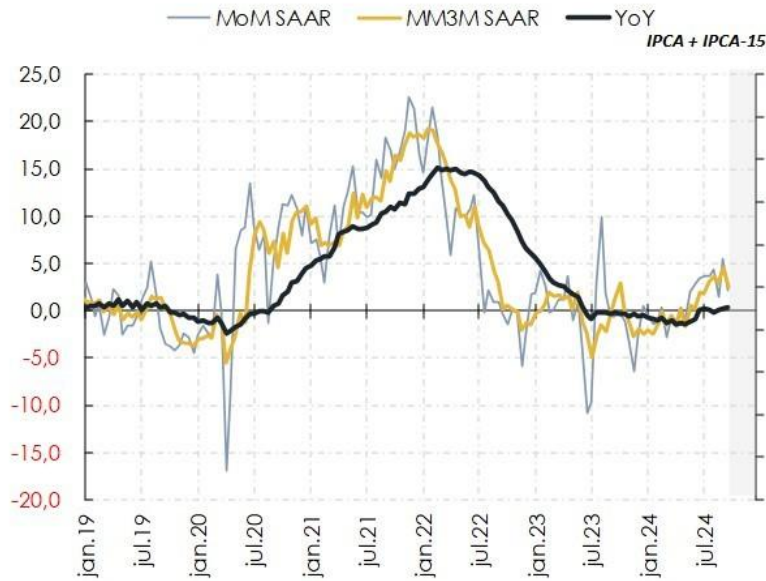


IPCA (SEP/24): 0.44% MOM; BBG 0.46% [0.39 ; 0.60]; Buysidebrazil 0.39%; Broadcast 0.45%

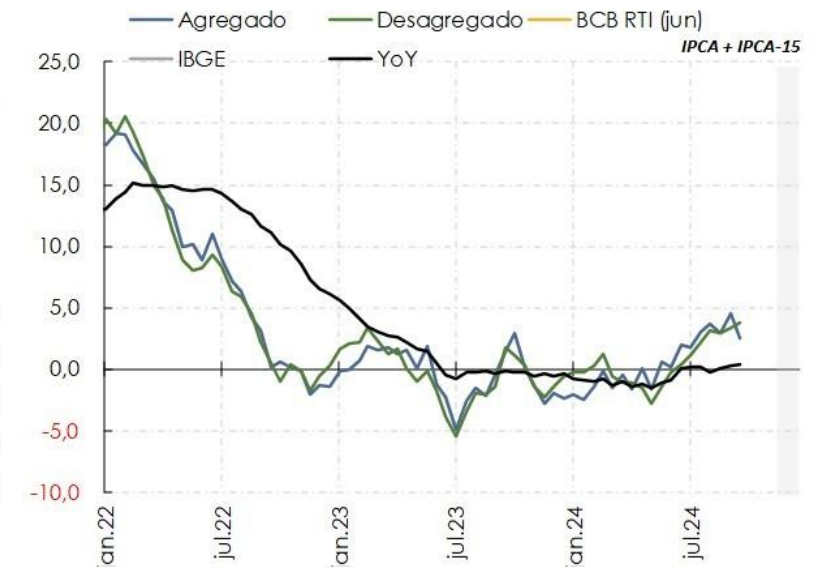
Durables (9,4%)



Durables (9,4%)

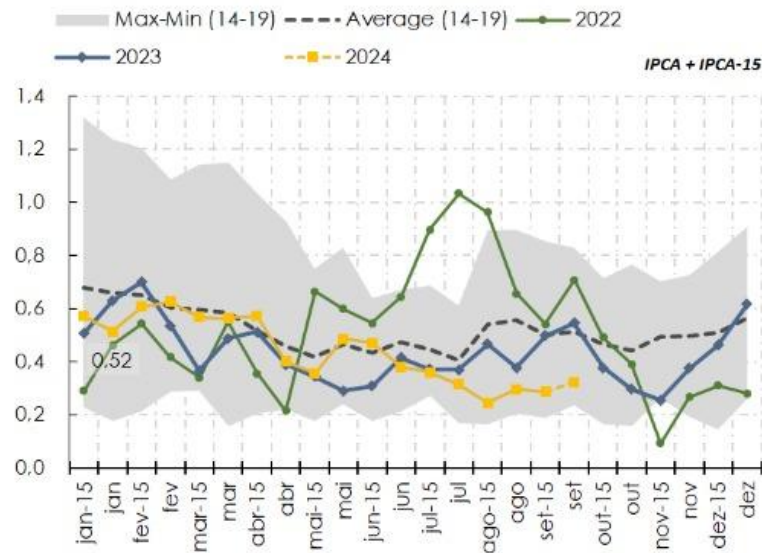


MM3M SAAR - Different methodologies

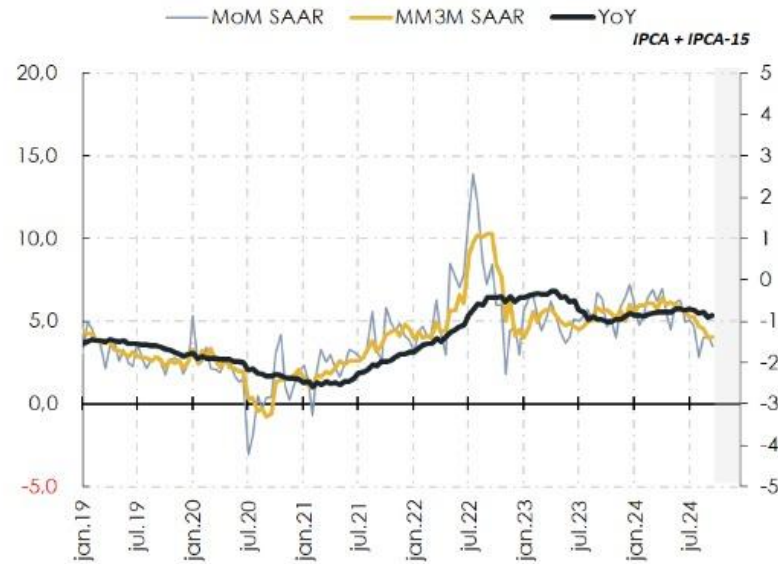


IPCA (SEP/24): 0.44% MOM; BBG 0.46% [0.39 ; 0.60]; Buysidebrazil 0.39%; Broadcast 0.45%

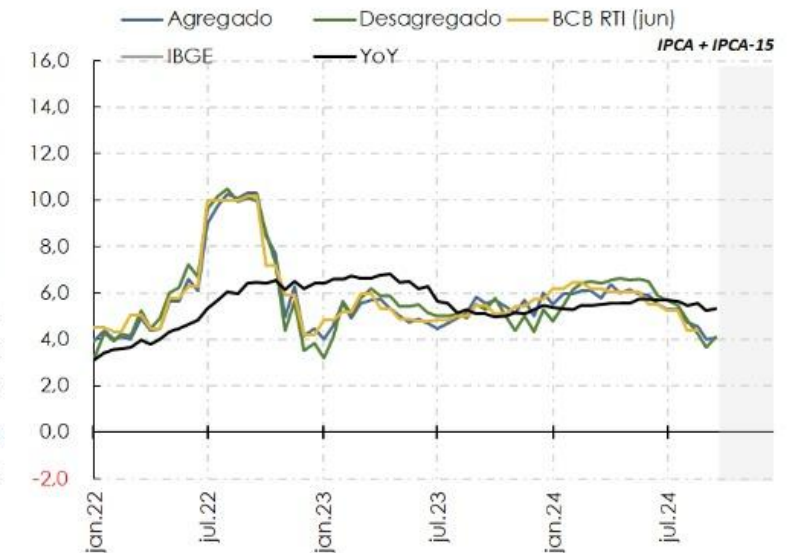
Labor-intensive services (6,1%)



Labor-intensive services (6,1%)

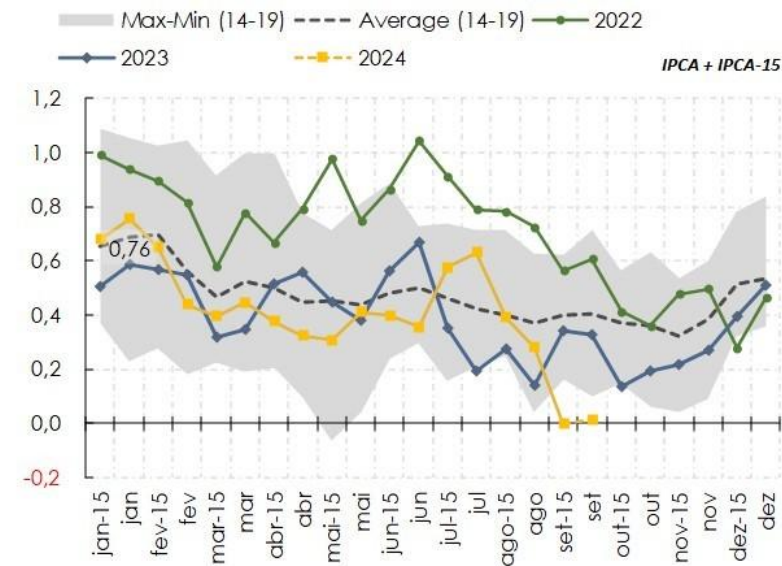


MM3M SAAR - Different methodologies

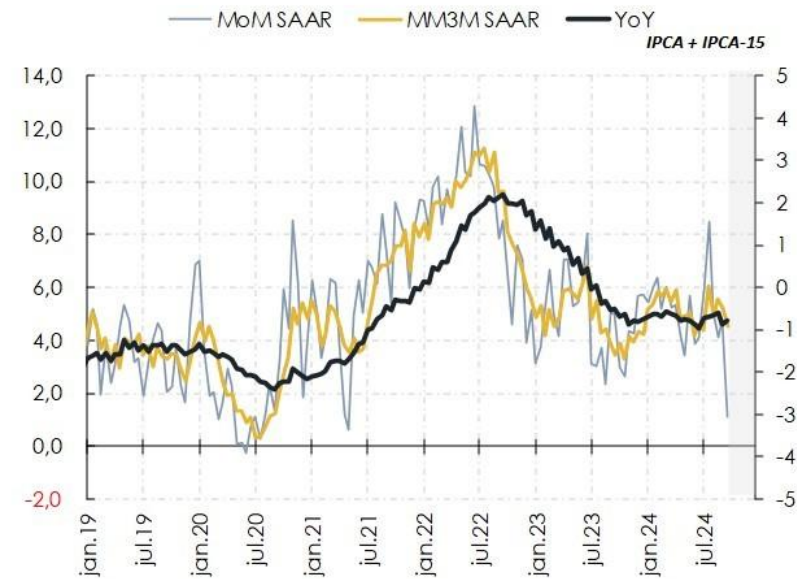


IPCA (SEP/24): 0.44% MOM; BBG 0.46% [0.39 ; 0.60]; Buysidebrazil 0.39%; Broadcast 0.45%

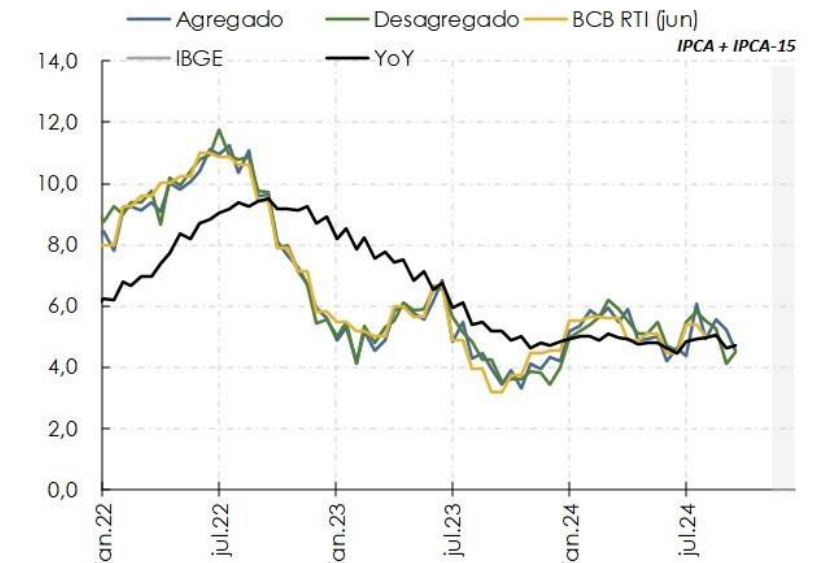
Underlying Service (21,2%)



Underlying Service (21,2%)

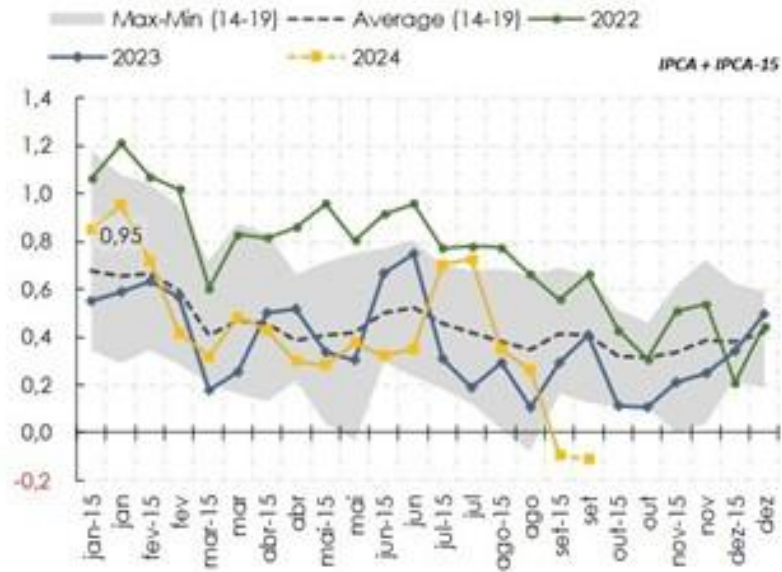


MM3M SAAR - Different methodologies



IPCA (SEP/24): 0.44% MOM; BBG 0.46% [0.39 ; 0.60]; Buysidebrazil 0.39%; Broadcast 0.45%

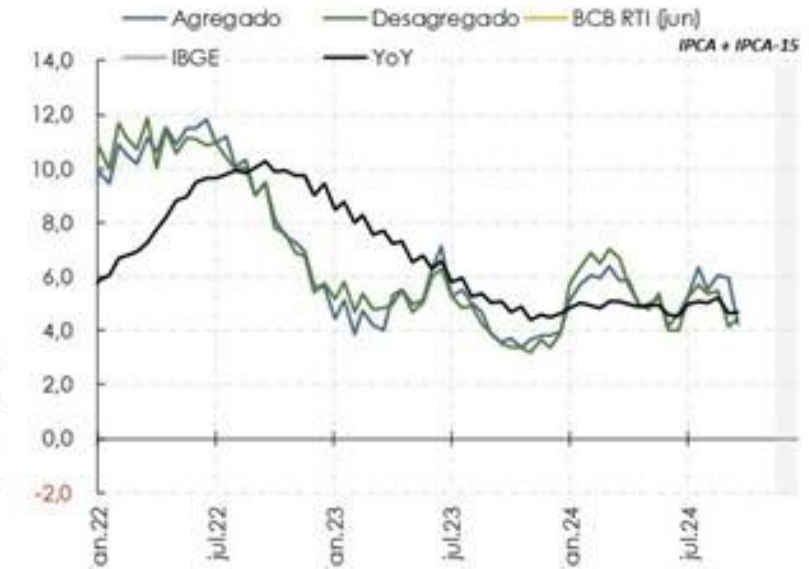
Underlying Service Ex Restaurant (15,3%)



Underlying Service Ex Restaurant (15,3%)

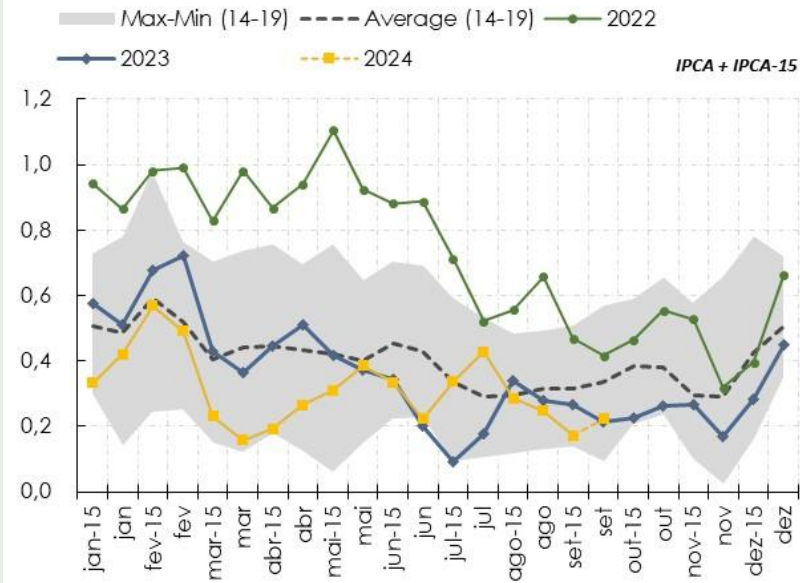


MM3M SAAR - Different methodologies

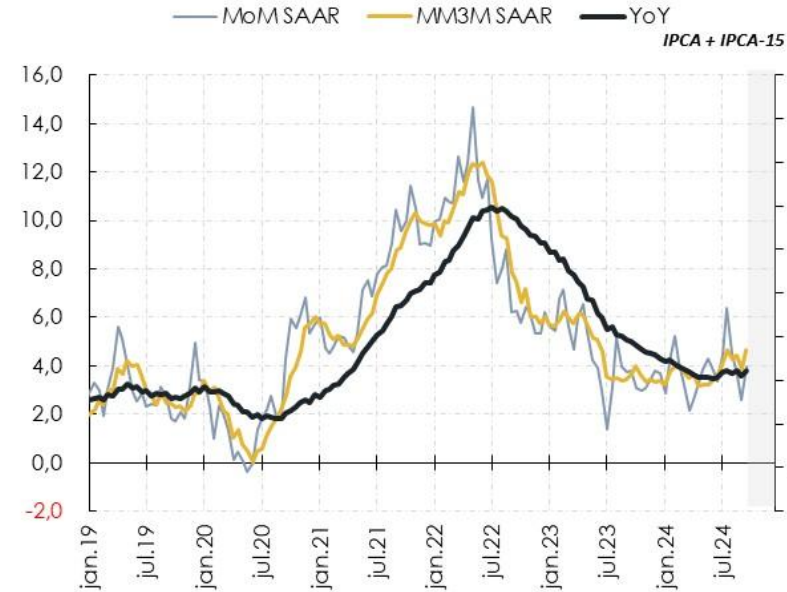


IPCA (SEP/24): 0.44% MOM; BBG 0.46% [0.39 ; 0.60]; Buysidebrazil 0.39%; Broadcast 0.45%

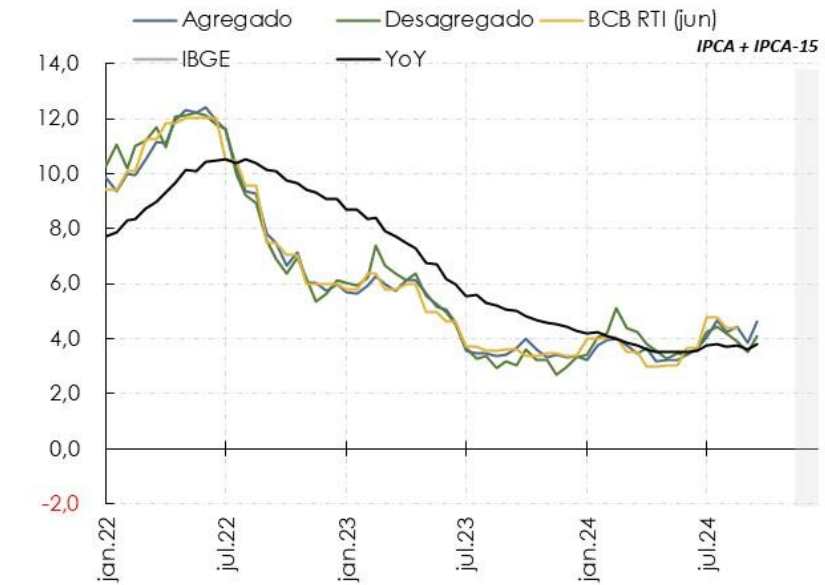
Core Average ()



Core Average ()

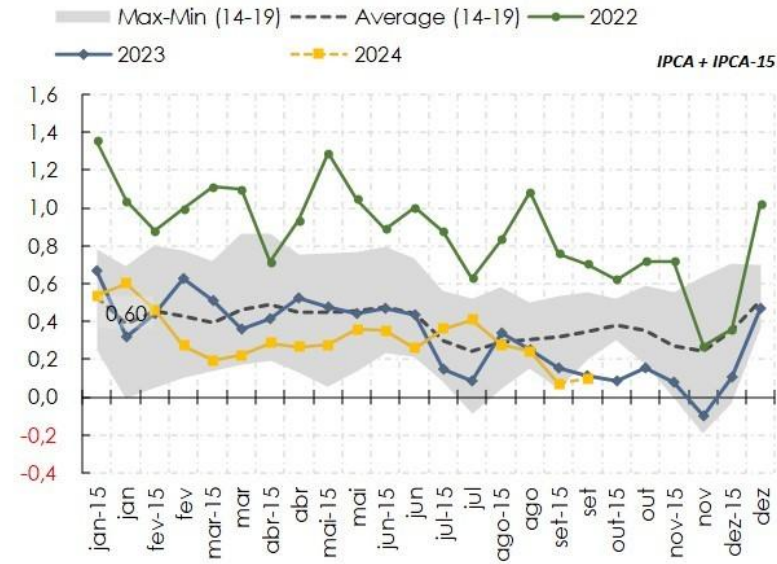


MM3M SAAR - Different methodologies

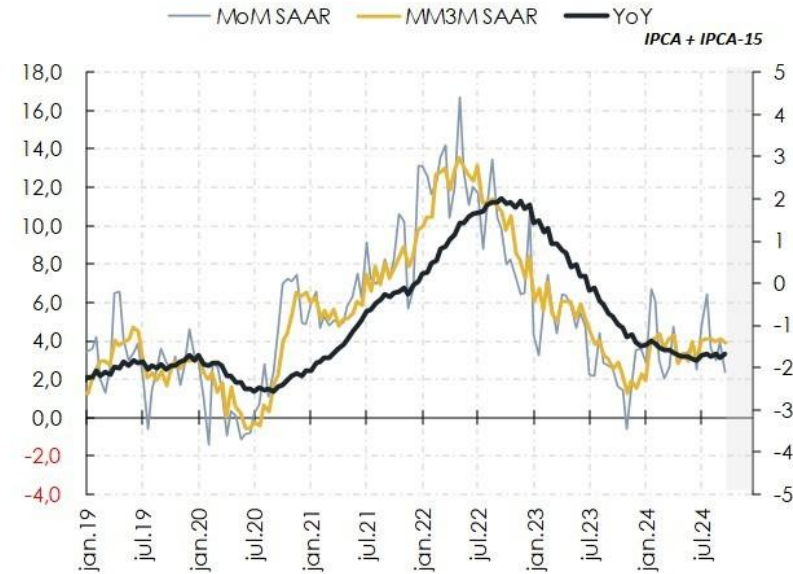


IPCA (SEP/24): 0.44% MOM; BBG 0.46% [0.39 ; 0.60]; Buysidebrazil 0.39%; Broadcast 0.45%

EX3 (36,6%)



EX3 (36,6%)

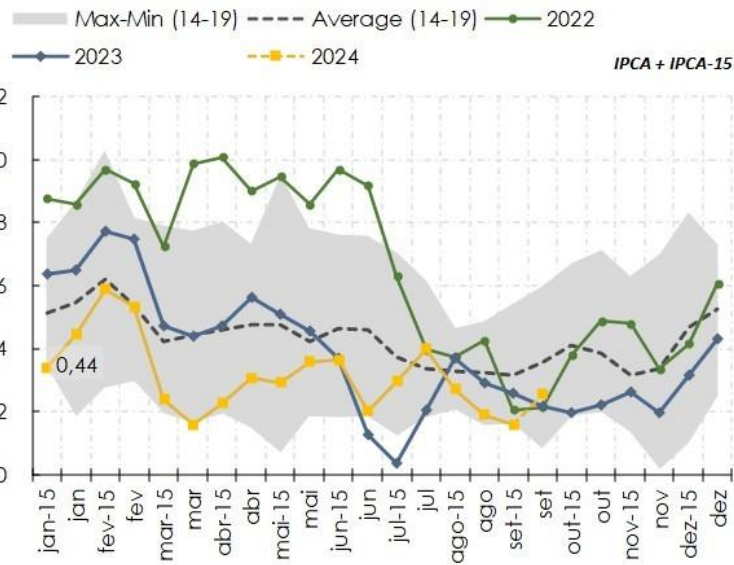


MM3M SAAR - Different methodologies



IPCA (SEP/24): 0.44% MOM; BBG 0.46% [0.39 ; 0.60]; Buysidebrazil 0.39%; Broadcast 0.45%

DP (0,0%)



DP (0,0%)

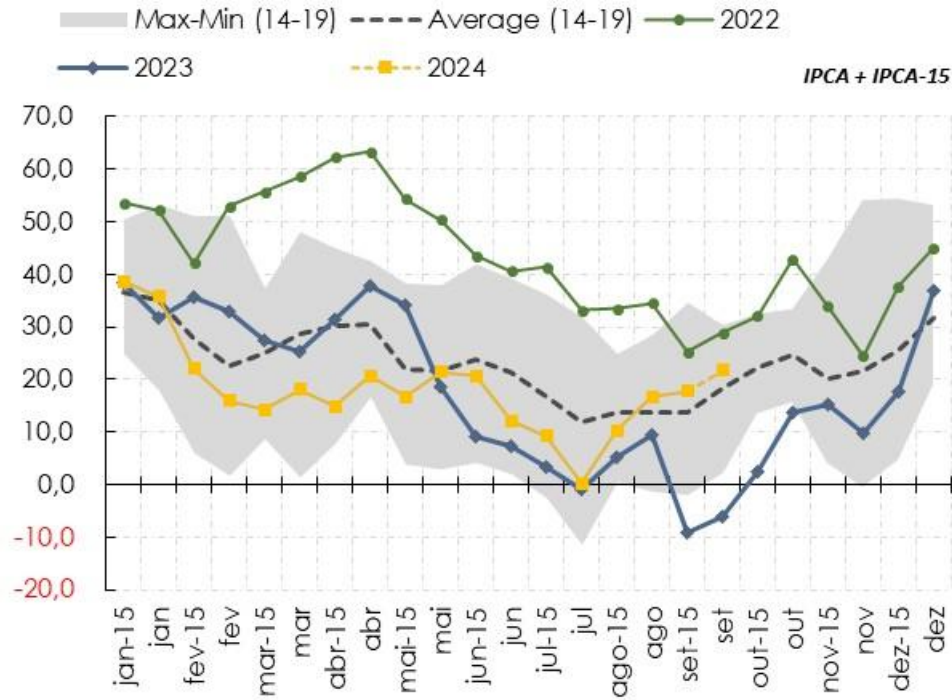


MM3M SAAR - Different methodologies

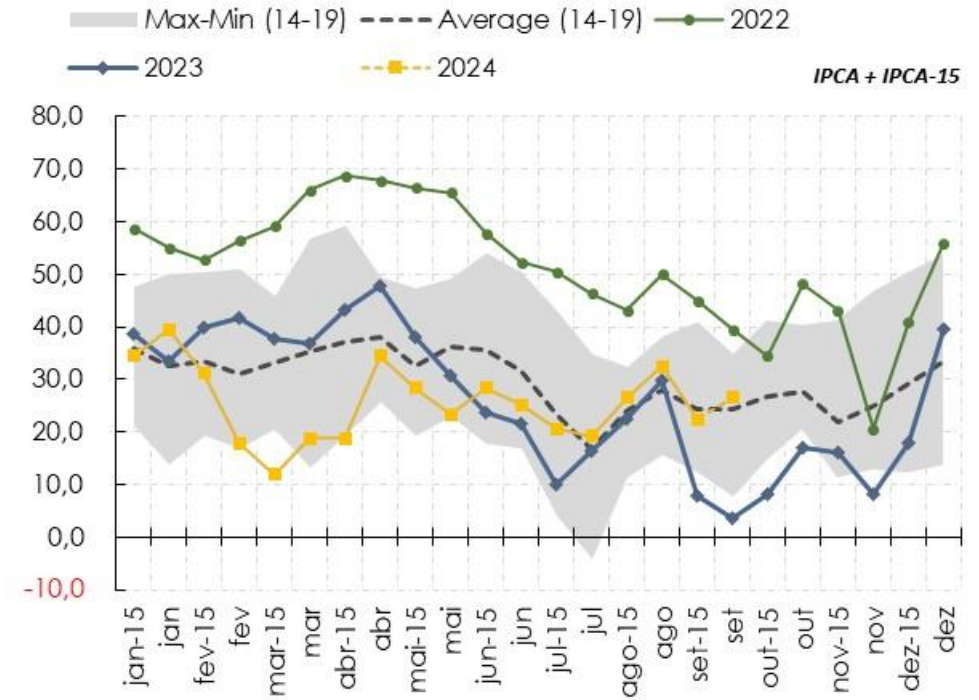


IPCA (SEP/24): 0.44% MOM; BBG 0.46% [0.39 ; 0.60]; Buysidebrazil 0.39%; Broadcast 0.45%

Total dispersion

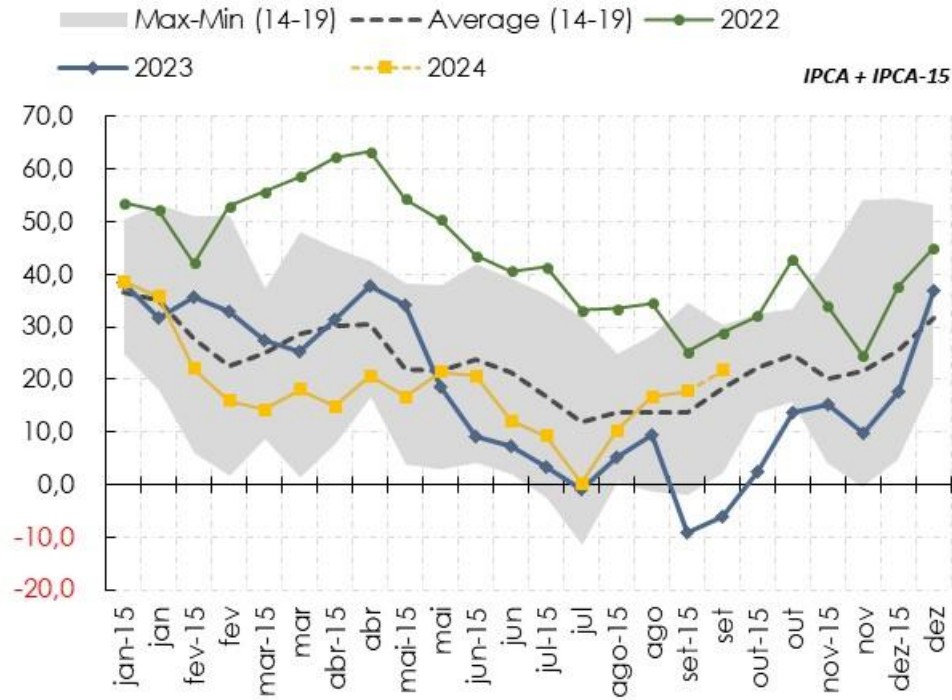


Total dispersion ex-food stuff

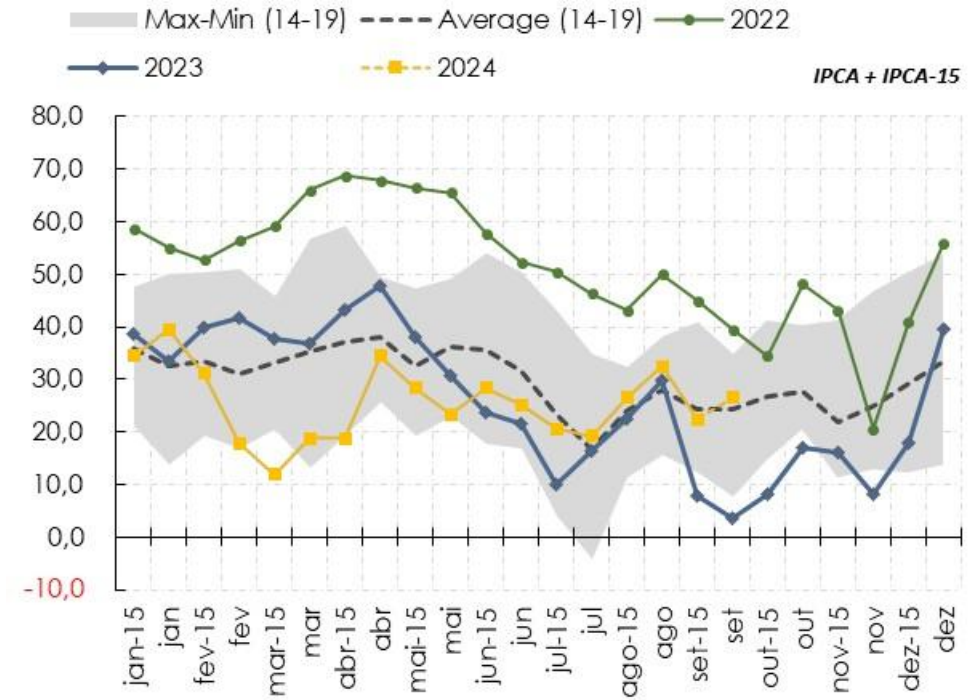


IPCA (SEP/24): 0.44% MOM; BBG 0.46% [0.39 ; 0.60]; Buysidebrazil 0.39%; Broadcast 0.45%

Total dispersion

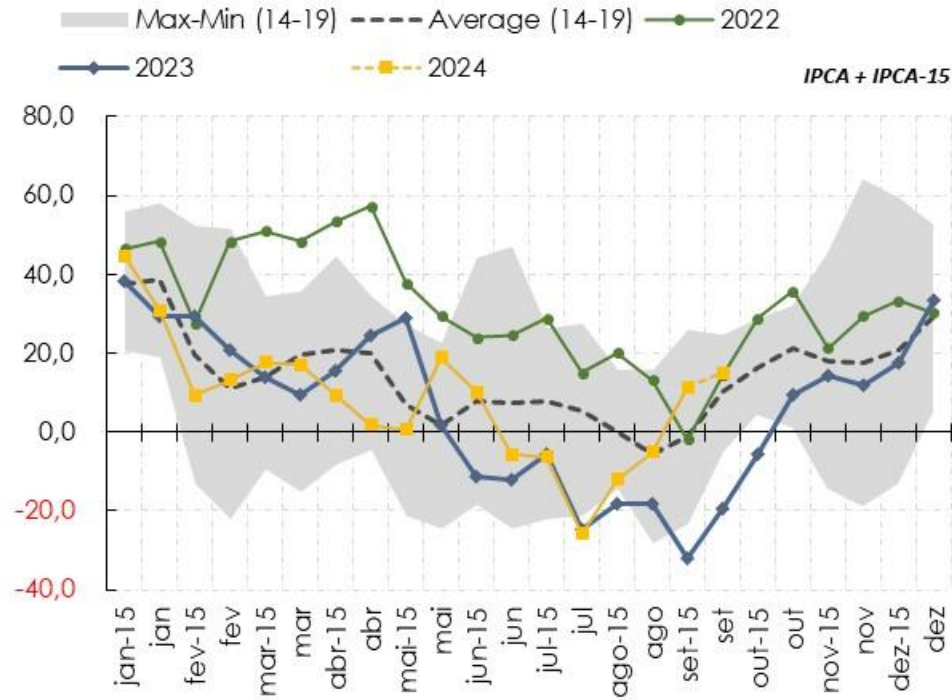


Total dispersion ex-food stuff

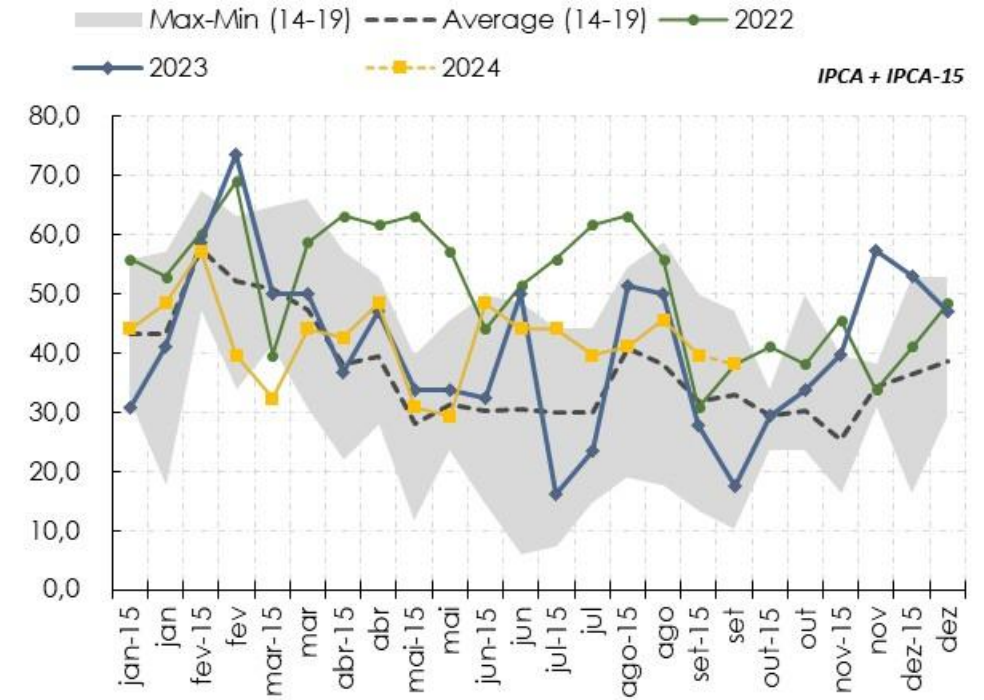


IPCA (SEP/24): 0.44% MOM; BBG 0.46% [0.39 ; 0.60]; Buysidebrazil 0.39%; Broadcast 0.45%

Foodstuff dispersion

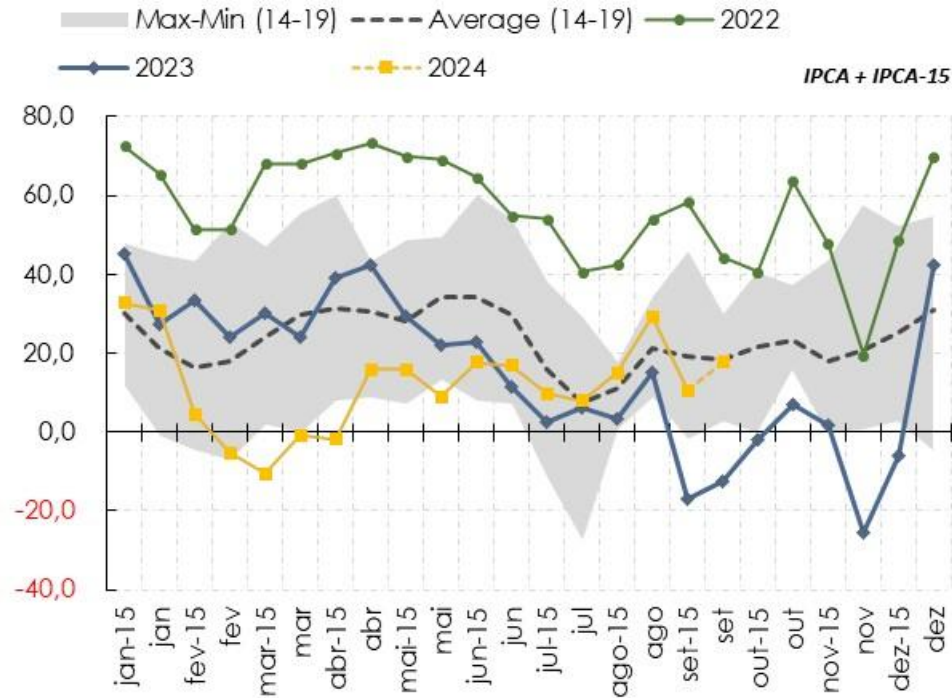


Services dispersion

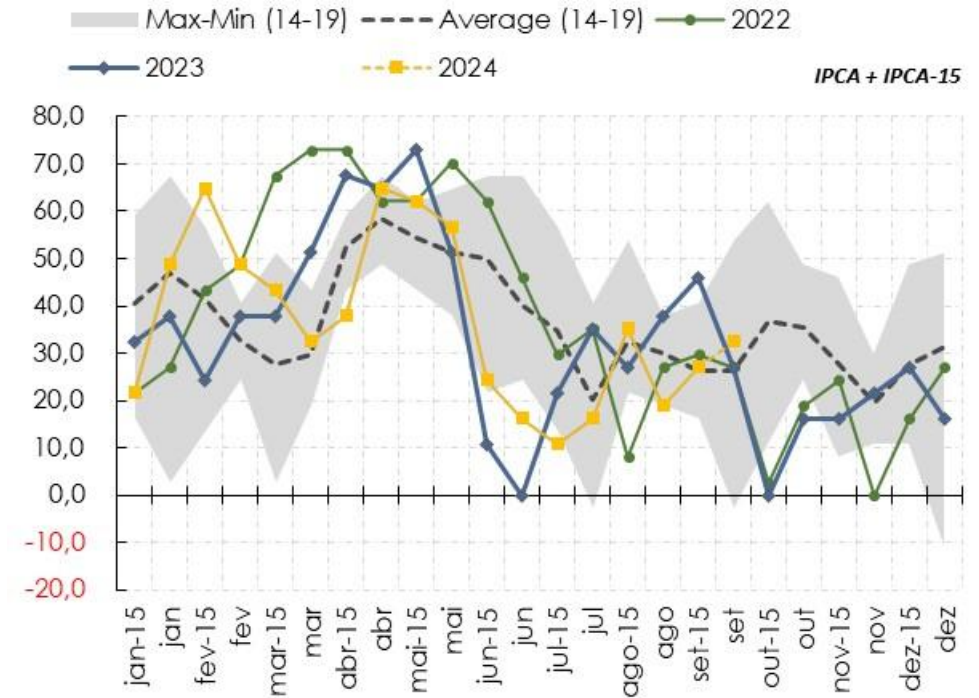


IPCA (SEP/24): 0.44% MOM; BBG 0.46% [0.39 ; 0.60]; Buysidebrazil 0.39%; Broadcast 0.45%

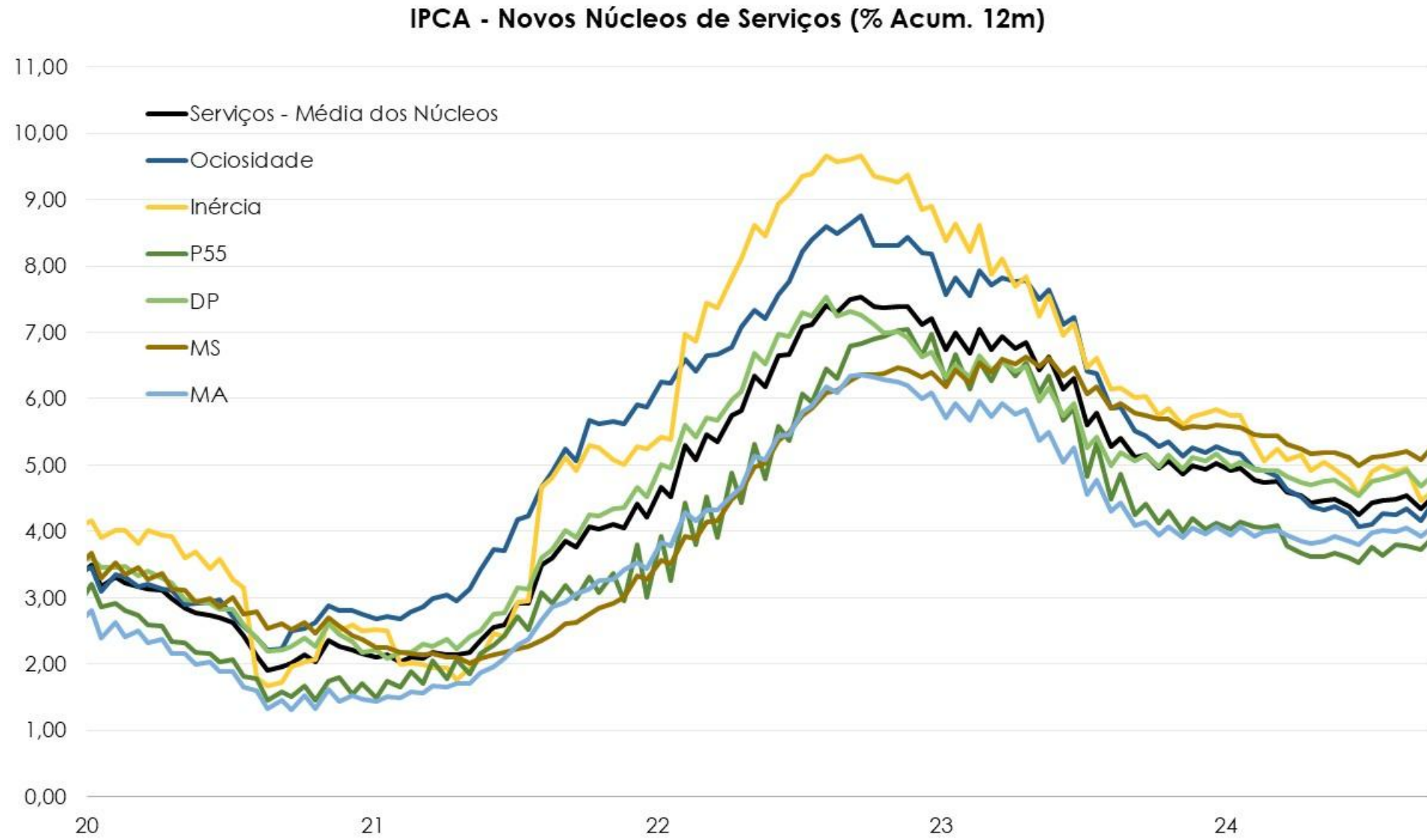
Industrial goods dispersion



Regulated prices dispersion



IPCA (SEP/24): 0.44% MOM; BBG 0.46% [0.39 ; 0.60]; Buysidebrazil 0.39%; Broadcast 0.45%



 **buysidebrazil**

 **buysidebrazil**

 contact@buysidebrazil.com

 +55 11 991730745

 www.buysidebrazil.com